

# 防振ダンパーばね

材質 ばね:SWP-A 粘弾性体:アクリル系樹脂

端部 クローズドエンド研削 巻方向 右

表面処理 4.5φ以下電気亜鉛メッキ  
5.5φ電着塗装(黒)

外径 20 25 32 40 50 65

納期 **即日発送**(PM5:00までご注文分)<sup>※1</sup>

RoHS  
適合品

ネット  
対応品

## 弾まないばね 特許出願済 振動絶縁、衝撃緩和に最適



### ●特長

骨ばねで外からの荷重を支え粘弾性体で振動を吸収する。

### ■用途例

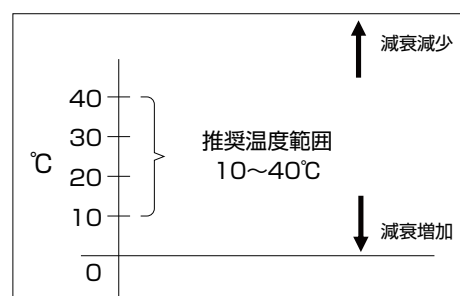
検査機器・計測機器・精密製造機器・表示装置・  
電子機器・光学機器・音響機器・映像機器などの防振用

| 製品番号     | 外径<br>mm | 線径<br>mm | 自由長<br>mm | ばね定数 |       | 全タワミ<br>mm | 推奨荷重範囲    |         | 単価 円   |        |
|----------|----------|----------|-----------|------|-------|------------|-----------|---------|--------|--------|
|          |          |          |           | N/mm | (kgf) |            | N         | (kgf)   | 1~9    | 10~個   |
| ※43-4070 | 40       | 2.3      | 70        | 0.85 | 0.09  | 49         | 12.8~24.8 | 1.3~2.5 | 1,740  | 1,580  |
| 43-2021  | 20       | 1.6      | 30        | 3.23 | 0.33  | 22.4       | 22.5~42.1 | 2.3~4.3 | 900    | 820    |
| 43-2023  |          |          | 50        | 1.84 | 0.19  | 36.6       | 20.6~41.1 | 2.1~4.2 | 1,180  | 1,080  |
| 43-2521  | 25       | 2.0      | 40        | 3.49 | 0.36  | 29.6       | 31.4~63.7 | 3.2~6.5 | 1,870  | 1,710  |
| 43-2523  |          |          | 65        | 2.08 | 0.21  | 49.6       | 31.4~61.7 | 3.2~6.3 | 2,570  | 2,360  |
| 43-3221  | 32       | 2.6      | 50        | 4.77 | 0.49  | 36.5       | 52.9~108  | 5.4~11  | 2,600  | 2,400  |
| 43-3223  |          |          | 80        | 2.89 | 0.30  | 60.2       | 52.9~108  | 5.4~11  | 3,460  | 3,160  |
| 43-4021  | 40       | 3.5      | 65        | 7.21 | 0.74  | 44.8       | 94.0~196  | 9.6~20  | 4,590  | 4,210  |
| 43-4023  |          |          | 100       | 4.52 | 0.46  | 71         | 95.0~196  | 9.7~20  | 6,200  | 5,640  |
| 43-5021  | 50       | 4.5      | 80        | 9.71 | 0.99  | 53         | 159~314   | 16~32   | 6,800  | 6,200  |
| 43-5023  |          |          | 120       | 6.19 | 0.63  | 82         | 159~304   | 16~31   | 9,650  | 8,830  |
| 43-6521  | 65       | 5.5      | 100       | 9.91 | 1.01  | 67.8       | 196~402   | 20~41   | 11,000 | 9,970  |
| 43-6523  |          |          | 150       | 6.36 | 0.65  | 104        | 196~392   | 20~40   | 11,600 | 10,500 |

※43-4070は在庫限定品です。在庫が無くなり次第終了となります。

※1 在庫割れの場合、納期は別途ご相談  
表示価格は全て本体価格です。

### ■推奨使用温度

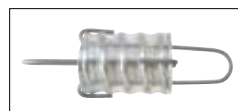


### ■粘弾性体の減衰特性

加速度に対する効果 撓みに対する効果

ダンパーばね / コイルばね = 0.8~0.85      ダンパーばね / コイルばね = 0.55

## ダンパー引張ばねは 84ページへ

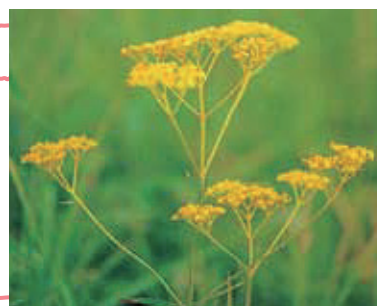


### \*花ことば図鑑\*

## 女郎花 [おみなえし]

【花言葉】親切

時期：夏 別名：あわばな、おみなえし 原産地：日本



# 防振ダンパーばね

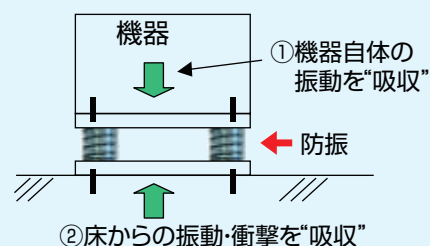
## 性能表



### ●特長

機器に作用する“力”を極力小さくする。

圧縮コイルばね(骨ばね)  
+  
粘弾性シート



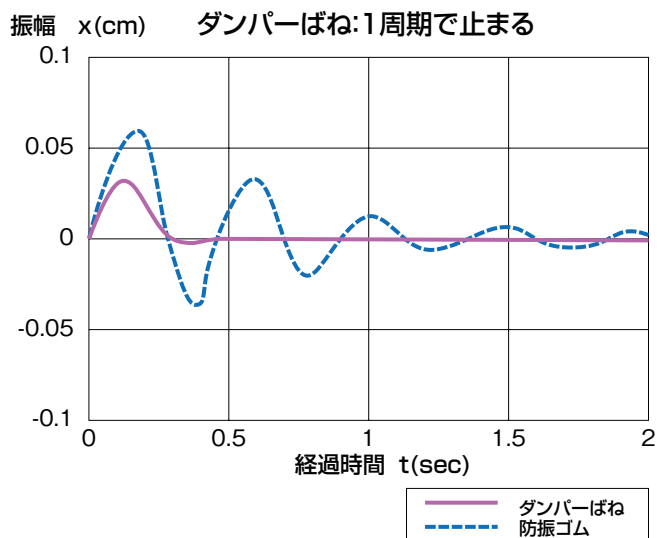
防振ダンパーばね

## 性能表

| 製品番号    | 30%タワミ時   |          |             |               | 45%タワミ時   |          |             |               | 60%タワミ時   |          |             |               |
|---------|-----------|----------|-------------|---------------|-----------|----------|-------------|---------------|-----------|----------|-------------|---------------|
|         | タワミ<br>mm | 荷重<br>kg | 固有振動数<br>Hz | 絶縁レベル<br>約 db | タワミ<br>mm | 荷重<br>kg | 固有振動数<br>Hz | 絶縁レベル<br>約 db | タワミ<br>mm | 荷重<br>kg | 固有振動数<br>Hz | 絶縁レベル<br>約 db |
| 43-4070 | 15        | 1.3      | 5.6         | 6             | 22        | 1.9      | 5.2         | 8             | 29        | 2.5      | 4.8         | 10            |
| 43-2021 | 7         | 2.3      | 7.5         | 6             | 10        | 3.3      | 7.0         | 8             | 13        | 4.3      | 6.5         | 10            |
| 43-2023 | 11        | 2.1      | 5.7         | 6             | 16        | 3.0      | 5.3         | 8             | 22        | 4.2      | 4.9         | 10            |
| 43-2521 | 9         | 3.2      | 6.6         | 6             | 13        | 4.7      | 6.1         | 8             | 18        | 6.5      | 5.7         | 10            |
| 43-2523 | 15        | 3.2      | 5.0         | 6             | 22        | 4.6      | 4.7         | 8             | 30        | 6.3      | 4.3         | 10            |
| 43-3221 | 11        | 5.4      | 5.9         | 6             | 16        | 7.8      | 5.5         | 8             | 22        | 11       | 5.1         | 10            |
| 43-3223 | 18        | 5.4      | 4.8         | 6             | 27        | 8.1      | 4.3         | 8             | 36        | 11       | 4.0         | 10            |
| 43-4021 | 13        | 9.6      | 5.3         | 6             | 20        | 14.8     | 5.0         | 8             | 27        | 20       | 4.6         | 10            |
| 43-4023 | 21        | 9.7      | 4.2         | 6             | 32        | 14.7     | 3.9         | 8             | 43        | 20       | 3.6         | 10            |
| 43-5021 | 16        | 16       | 4.9         | 6             | 24        | 23.8     | 4.5         | 8             | 32        | 32       | 4.2         | 10            |
| 43-5023 | 25        | 16       | 3.9         | 6             | 37        | 23.3     | 3.6         | 8             | 49        | 31       | 3.4         | 10            |
| 43-6521 | 20        | 20       | 4.3         | 6             | 31        | 31.3     | 4.0         | 8             | 41        | 41       | 3.7         | 10            |
| 43-6523 | 31        | 20       | 4.1         | 6             | 47        | 30.6     | 3.8         | 8             | 62        | 40       | 3.6         | 10            |

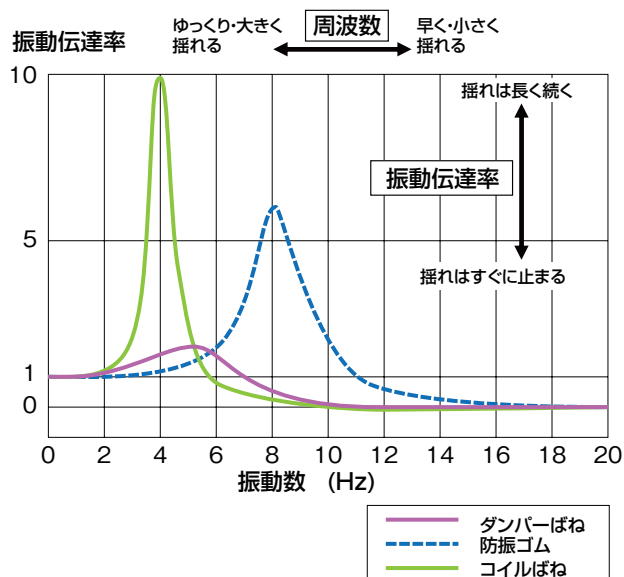
## ■性能特性

### 減衰時間



・減衰時間は0.5秒程度

### 振動伝達率



・振動伝達率=応答加速度/入力加速度