

NEW

極細線・細線

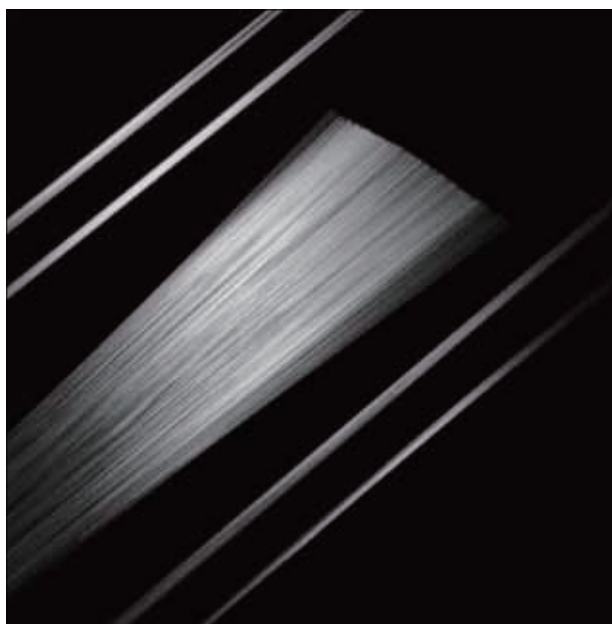
材質 SUS304-WPB

納期 即日発送 (PM5:00までご注文分)※1

新製品

RoHS
適合品ネット
対応品

ス————ット、細く美しく滑らかに



- 特徴
0.05mm～0.20mmまでの直線材を新たにご用意しました。曲げグセが無いため加工性に優れています。
- 用途例
医療用をはじめ精密機器やOA用など

■ばね用ステンレス鋼線 極細線 ※袋単位での販売となります。

製品番号	線径 mm	長さ mm	1袋入数 本	価格 円
03-G005-03	0.05	300	10	15,000
03-G006-03	0.06			14,000
03-G007-03	0.07			13,500
03-G008-03	0.08			13,000
03-G009-03	0.09			12,500

■ばね用ステンレス鋼線 細線 ※袋単位での販売となります。

製品番号	線径 mm	長さ mm	1袋入数 本	価格 円
03-G010-06	0.10	600	10	2,800
03-G012-06	0.12			2,800
03-G014-06	0.14			2,800
03-G016-06	0.16			2,800
03-G018-06	0.18			2,800
03-G020-06	0.20			2,800

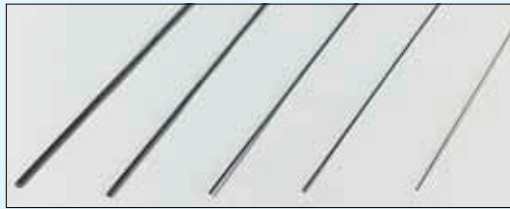
表示価格は全て本体価格です。

試作材料

納期 **即日発送**(PM5:00までご注文分)^{※1}

RoHS
適合品

ネット
対応品



■ピアノ線

材質 SWP-A

製品番号	線径 mm	長さ m	単価 円		
			1~9	10~29	30~本
4401	0.5	1.0	190	170	150
4402	0.6		190	170	150
4403	0.7		190	170	150
4404	0.8	1.5	215	190	170
4405	0.9		215	190	170
4406	1.0		215	190	170
4407	1.2	2.0	255	230	200
4408	1.4		255	230	200
4409	1.6		280	250	220
4410	1.8		280	250	220
4411	2.0		285	260	230
4412	2.3		295	270	240
4413	2.6		295	270	240
4414	2.9		330	300	260
4415	3.2		385	350	310
4416	3.5		410	370	330
4417	4.0	440	400	350	
4418	4.5	495	450	400	
4419	5.0	560	500	450	
4420	6.0	625	560	500	

■鉄線

材質 SWM

製品番号	線径 mm	長さ m	単価 円		
			1~9	10~29	30~本
4447	3.0	2.0	320	290	260
4448	4.0		345	310	280
4449	5.0		385	350	310
4450	6.0		415	370	330
4451	7.0		535	480	430
4452	8.0		610	550	490
4453	9.0		630	570	500
4454	10.0		680	610	540

■チタン線

材質 TW340(硬引線)

製品番号	線径 mm	長さ m	単価 円	
			1~9	10~本
06-0010	1.0	1.0	900	750
06-0012	1.2	2.0	1,300	1,100
06-0016	1.6		1,500	1,300
06-0020	2.0		1,900	1,600
※06-0024	2.4		2,400	—
06-0030	3.0		3,300	2,800
06-0040	4.0		5,000	4,300

※06-0024は在庫限定品です。在庫が無くなり次第終了となります。

※1 在庫割れの場合、納期は別途ご相談 表示価格は全て本体価格です。

■ばね用ステンレス鋼線

材質 SUS304-WPB

製品番号	線径 mm	長さ m	単価 円		
			1~9	10~29	30~本
4431	0.5	1.0	200	180	160
4432	0.6		200	180	160
4433	0.7		200	180	160
4434	0.8	1.5	215	190	170
4435	0.9		230	210	180
4436	1.0		230	210	180
4437	1.2	2.0	295	270	240
4438	1.4		295	270	240
4439	1.6		330	300	260
4440	1.8		345	310	280
4441	2.0		370	330	300
4442	2.3		400	360	320
4443	2.6		455	410	360
4444	2.9		495	450	400
4445	3.2		575	460	420
4446	3.5		600	540	480

■ステンレス軟線

材質 SUS304-W1

製品番号	線径 mm	長さ m	単価 円		
			1~9	10~29	30~本
4421	2.0	2.0	350	320	280
4422	2.5		400	360	320
4423	3.0		530	480	420
4424	4.0		625	560	500
4425	5.0		730	660	580
4426	6.0		870	780	700
4427	7.0		1,070	960	860
4428	8.0		1,250	1,130	900
4429	9.0		1,430	1,290	1,140
4430	10.0		1,655	1,490	1,320

チタン合金線

材質 Ti-22v-4Al(β型チタン合金線)

納期 受注後1週間

RoHS
適合品

ネット
対応品



製品番号	線径 mm	長さ	形状	単価 円
06-0050	1.6	2m	コイル状	2,800
06-0060	2.0			3,000
06-0070	2.5			4,000

試作材料

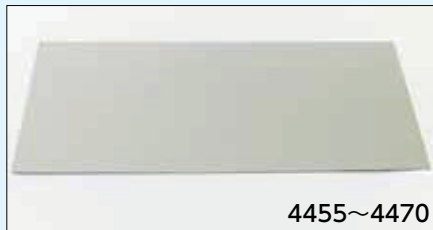
●用途例

ゼンマイ・うす板ばね・刃物・その他機械部品

納期 **即日発送**(PM5:00までご注文分)^{※1}

RoHS
適合品

ネット
対応品



4455~4470



4471~4477



NR0205~NR0830

■ばね用ステンレス鋼帯

材質 SUS304CSP 参考硬度 Hv350~390

製品番号	板厚 mm	板巾×長さ mm	単価 円		
			1~9	10~29	30~枚
4455	0.2	200×330	680	610	540
4456	0.3		730	660	580
4457	0.4		820	740	660
4458	0.5		920	830	740
4459	0.6		980	880	780
4460	0.7		1,050	950	840
4461	0.8		1,120	1,010	900
4462	1.0		1,265	1,140	1,000

■みがき特殊鋼帯

材質 SK5M 参考硬度 Hv200~290

製品番号	板厚 mm	板巾×長さ mm	単価 円		
			1~9	10~29	30~枚
4463	0.3	300×330	625	560	500
4464	0.4		675	610	540
4465	0.5		715	640	570
4466	0.6		760	680	610
4467	0.7		800	720	640
4468	0.8		835	750	670
4469	1.0		920	830	740
4470	1.2		970	870	780

■バーナイト鋼帯

材質 S60C 参考硬度 Hv380~420

製品番号	板厚 mm	板巾×長さ mm	単価 円		
			1~9	10~29	30~枚
4471	0.2	155×330	590	530	470
4472	0.3		625	560	500
4473	0.4		675	610	540
4474	0.5		715	640	570
4475	0.6		760	680	610
4476	0.7		800	720	640
4477	0.8		835	750	670

●バーナイト鋼帯とは炭素鋼材又は、合金鋼材(S30CM…SAE1030~S85CM…SAE1085)を熱処理(オーステンパー)して、バーナイト組織にしたもので、硬度が高いにもかかわらず加工性があり、加工後の変形が少なく熱処理する必要がない。

■焼入リボン鋼

材質 SK-5 参考硬度 Hv500±20

製品番号	板厚 mm	板巾 mm	長さ m	単価 円	
				1~19	20~枚
NR0205	0.2	5	2	550	500
NR0210		10		850	770
NR0215		15		1,050	950
NR0220		20		1,250	1,130
NR0305	0.3	5	2	600	540
NR0310		10		900	810
NR0315		15		1,100	990
NR0320		20		1,300	1,180
NR0405	0.4	5	2	650	590
NR0410		10		1,050	950
NR0415		15		1,350	1,220
NR0420		20		1,450	1,310
NR0510	0.5	10	2	1,200	1,080
NR0515		15		1,500	1,360
NR0520		20		1,600	1,450
NR0530		30		2,000	1,810
NR0610	0.6	10	2	1,250	1,130
NR0615		15		1,550	1,400
NR0620		20		1,850	1,670
NR0630		30		2,250	2,030
NR0810	0.8	10	2	1,600	1,450
NR0815		15		2,000	1,810
NR0820		20		2,050	1,850
NR0830		30		2,300	2,100

※1 在庫割れの場合、納期は別途ご相談
表示価格は全て本体価格です。

焼入リボン鋼の取扱いと加工上の注意

※焼き入れされており、普通の材料と比べると硬度が高いため、開梱時及び取扱いには十分注意していただく必要があります。
※特に材料の端部は、刃物のように切れたり、また跳ねたりしますので手袋等で保護してください。

穴加工 金型で打ち抜き加工してください。ドリルでの穴加工は危険です。

曲げ加工 曲げ部は、なまし加工をし必ずRを付けて加工してください。なまし加工は、バーナーで薄赤く熱する程度です。